



緩和ケア病棟のご案内

市立芦屋病院

〒659 - 8502

兵庫県芦屋市朝日ヶ丘町 39 番 1 号

TEL : 0797 - 31 - 2156 (代)

FAX : 0797 - 22 - 8822 (代)

緩和ケア病棟

がんなどの病気に伴う痛みをはじめとする身体的な苦痛や気持ちのつらさ、精神的な不安をできるかぎり和らげることを目指す場所です。通院では症状を和らげることが難しく、入院が必要と判断された患者さんが対象です。

芦屋病院の緩和ケア病棟では、患者さんやご家族の大切な時をよりよく過ごしていただけるように医師、看護師をはじめ、薬剤師、栄養士、理学療法士、ボランティアなどのさまざまなスタッフがあたたかく思いやりのある医療とケアを提供します。

緩和ケア病棟に入院をご希望のみなさまへ

1. まずは、お電話にて「地域連携室」までご連絡ください。

電話：0797-31-2156（病院代表）

※かならず「緩和ケア病棟について」とお伝えください。

2. 緩和ケア内科外来の初診（完全予約制）のご予約をお取りいただきます。

◆緩和ケア内科外来にお越しの際は次のものをご持参下さい

- ・現在の主治医の紹介状
- ・検査データ
- ・レントゲン写真などのフィルム

ご本人がお越しになれない場合は、ご本人の病状を理解されているご家族の方だけの受診も可能ですが、その場合は自費診察となります。

◆入院の決定について

緩和ケア内科初診外来受診後、入院判定会議にて入院が必要かどうかを決定し、後日ご連絡致します。

◆病床数と室料について

病床数：24床（全個室）

特別室 1室、個室A 8室、個室B 15室

- ・室料、室内備品については、ご希望に応じてご説明致します。
- ・ご家族が付き添われる場合は寝具の貸し出しも行っております。



個室料金（税抜）

※市内は芦屋市に住民票のある方の料金となります。個室料金は1日単位で加算されます。

個 室	1日あたりの料金	設 備
特別室（1室） 30㎡	30,000円（市内） 36,000円（市外）	キッチン・バス・トイレ・洗面台・クローゼット・ 応接セット・ダイニングセット・TV（ブルーレイ 付）・冷蔵庫・インターネット回線・電話・金庫
個室A（8室） 15㎡	10,000円（市内） 12,000円（市外）	シャワー・トイレ・TV・冷蔵庫・インターネット 回線・セーフティBOX
個室B（15室） 14-15㎡	施設使用料 2,200円	トイレ・TV・冷蔵庫・インターネット回線・セー フティBOX

※市内は芦屋市に住民票のある方の料金となります。個室料金は1日単位で加算されます。

寝具利用料金

	2泊まで	3泊以降1泊につき
①掛布団、マットレスパッド、枕、シーツ、カバー類	700円	350円 加算
②ドリームベッド	300円	150円 加算

※詳細については病棟スタッフにお尋ねください

◆緩和ケア病棟の入院費用について

医療費は厚生労働省告示の「緩和ケア病棟入院料」（1日 47,910円）という定額制度で、健康保険が適応されます。以下に費用の目安を示します。

69歳以下の方（3割負担）

対象者	入院費用		食事	
	1日あたり	月額負担限度額	1日あたり	月額
上位所得者	約14,500円	約160,000円	780円	24,180円
一般		約90,000円		
低所得者		35,400円	630円	19,530円

※月額負担限度額：限度額認定証の提示があった場合の負担額です。

70歳以上の方（1割もしくは3割負担）

対象者	入院費用		食事	
	1日あたり	月額負担限度額	1日あたり	月額
現役並み所得者	14,500円	約90,000円	780円	24,180円
一般	約4,800円	44,000円		
低所得者Ⅱ		24,600円	630円	19,530円
低所得者Ⅰ		15,000円	300円	9,300円

※医療費は高額療養費支給制度の対象になりますので、申請することにより、自己負担額を超えた金額が還付されますが、食事代は含まれません。

※詳しくは、地域連携室の担当者にご相談下さい（場所：外来棟3階）

病棟内設備

緩和ケア病棟は4階に位置し、北側は六甲山の四季折々の景色、南側の病室からは、芦屋の海一面を望むことができ、ゆったりと過ごして頂ける療養環境となっております。

◆共同キッチン

◆家族室

◆音楽療法室

◆デイルーム

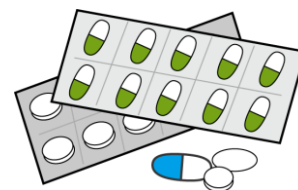
◆屋上庭園

当院の緩和ケア病棟の様子は6月以降に
ホームページ等で公開させていただきます

緩和ケア病棟への入院にあたってのお願い

- ◆病状が安定した場合は、在宅療養や転院をお願いする場合があります。ご理解のほどよろしくお願い致します。
- ◆面会時間に制限はありませんが、20時以降の面会については、看護師にご連絡下さい。
- ◆他院での治療を継続されている方、代替療法・補完療法を行っている方は、初診外来時に担当医師へご相談下さい。
- ◆できるかぎり、患者さんとご家族が快適な生活を送っていただけるような療養生活のサポートを行いたいと考えております。他の患者さんやご家族とも気持ちよく入院生活が送れるようにご協力ください。

緩和ケア病棟Q & A



Q 緩和ケア病棟では、どのような治療が受けられるのですか？

A がんに対する抗がん剤や放射線などの積極的治療は行いませんが、痛みや食欲不振、吐き気、不眠、息苦しさ、体のだるさなどのがんによって起こる様々な不快な症状に対しては積極的に対処します。

Q 緩和ケア病棟に入院するためには、本人が病名や病状を知っている必要がありますか？

A 緩和ケア病棟入院時に、病名・病状を理解していることが望ましいと考えています。そのため、患者さんが知りたいと考えておられる内容を状況に応じて説明させて頂く

ことをご了承ください。私たちは何よりも、患者さんの思いや考えを尊重し、自分らしく生きることをご家族とともに精一杯サポートしていきたいと考えています。

Q 外出、外泊、退院はできますか？

A 主治医に申し出ていただくことが必要ですが、可能な限り患者さん、ご家族の希望を尊重致します。症状が安定すれば、退院は可能です。また、かかりつけ医や訪問看護師、ケアマネージャーなどの地域の各医療機関と連携し在宅緩和ケアを支援しています。



市立芦屋病院 緩和ケア病棟
平成24年4月作成