

# 市立芦屋病院改革プラン

( 付 属 資 料 )

平成22年2月9日

# 収益的収支

(単位：千円)

項 目		20年度	21 年 度			
		決 算	予 算	4～12月	執行率	
収	医 業 収 益	2,758,915	3,189,185	2,474,742	77.6	
	入院収益	1,511,194	1,827,008	1,344,200	73.6	
	外来収益	567,329	664,048	488,937	73.6	
	室料差額収益	116,137	135,505	105,760	78.0	
	一般会計負担金	512,138	487,580	481,339	98.7	
	その他医業収益	52,117	75,044	54,506	72.6	
益	医 業 外 収 益	89,692	81,321	70,510	86.7	
	一般会計負担金	38,230	36,802	36,802	100.0	
	その他医業外収益	51,462	44,519	33,708	75.7	
	特 別 利 益	696	5,000	1,497	29.9	
収 益 合 計		2,849,303	3,275,506	2,546,749	77.8	
費 用	医 業 費 用	3,345,479	3,778,258	2,593,216	68.6	
	給 与 費	2,010,908	2,124,896	1,603,694	75.5	
	材 料 費	475,460	671,100	361,882	53.9	
	委 託 料	393,316	454,699	312,926	68.8	
	減価償却費等	155,759	185,287	92,644	50.0	
	その他医業費用	310,036	342,276	222,070	64.9	
	医 業 外 費 用	255,932	228,931	29,878	13.1	
	支払利息	62,303	66,961	27,657	41.3	
	繰延勘定償却	125,600	125,600	0	0.0	
	その他医業外費用	68,029	36,370	2,221	6.1	
	特 別 損 失	10,135	15,000	13,019	86.8	
	予 備 費		30,000		0.0	
	費 用 合 計		3,611,546	4,052,189	2,636,113	65.1
	純 損 益		762,243	776,683	89,364	

参考：経常収支比率 97.0%  
 医業収支比率 95.4%  
 人件費率 64.8%

但し、下半期に予定している費用として以下のものがある  
 退職金190,210千円(3月末)  
 控除対象外消費税(雑損失)65,060千円(前年度実績)  
 繰延勘定償却125,600千円

平成21年度 入院診療科別収入

診療科		4月	5月	6月	7月	8月	9月	10月
内科	調定額(円)	94,768,813	81,959,729	80,794,009	96,011,819	85,268,632	80,618,347	79,484,334
	患者数(人)	2,811	2,641	2,381	2,908	2,712	2,464	2,501
	単価(円)	33,714	31,034	33,933	33,016	31,441	32,718	31,781
小児科	調定額(円)	6,757,184	8,582,523	7,462,237	8,410,004	4,692,195	6,511,745	6,182,418
	患者数(人)	195	255	200	209	137	200	161
	単価(円)	34,652	33,657	37,311	40,239	34,250	32,559	38,400
外科	調定額(円)	21,586,853	27,994,674	31,177,161	30,966,126	29,691,915	31,955,703	39,052,290
	患者数(人)	420	633	698	644	728	748	803
	単価(円)	51,397	44,225	44,666	48,084	40,786	42,722	48,633
産婦人科	調定額(円)	13,249,239	8,802,713	9,136,422	8,855,307	7,588,720	7,365,240	9,727,513
	患者数(人)	291	255	217	177	169	184	244
	単価(円)	45,530	34,520	42,103	50,030	44,904	40,028	39,867
眼科	調定額(円)	1,333,998	3,303,428	1,524,610	2,773,364	1,585,979	3,573,846	2,418,698
	患者数(人)	14	46	12	33	22	60	27
	単価(円)	95,286	71,814	127,051	84,041	72,090	59,564	89,581
耳鼻科	調定額(円)	170,820	63,900	107,200	88,520	46,327	127,270	89,260
	患者数(人)	-	-	-	-	-	-	-
	単価(円)	-	-	-	-	-	-	-
整形外科	調定額(円)	12,378,690	9,651,100	11,266,744	8,784,697	9,016,709	7,610,992	16,785,661
	患者数(人)	352	360	363	264	252	237	362
	単価(円)	35,167	26,809	31,038	33,275	35,781	32,114	46,369
麻酔科	調定額(円)	571,280	241,820	307,140	57,840	58,080	266,772	524,748
	患者数(人)	22	9	2	1	-	8	22
	単価(円)	25,967	26,869	153,570	57,840	-	33,347	23,852
放射線科	調定額(円)	-	-	21,050	-	-	-	8,800
	患者数(人)	-	-	-	-	-	-	-
	単価(円)	-	-	-	-	-	-	-
皮膚専門	調定額(円)	90,955	114,270	89,883	99,860	74,561	120,483	92,090
	患者数(人)	-	-	-	-	-	-	-
	単価(円)	-	-	-	-	-	-	-
合計	調定額(円)	150,907,832	140,714,157	141,886,456	156,047,537	138,023,118	138,150,398	154,365,812
	患者数(人)	4,105	4,199	3,873	4,236	4,020	3,901	4,120
	単価(円)	36,762	33,511	36,635	36,838	34,334	35,414	37,467

1 1月	1 2月	第 1 四半期	第 2 四半期	第 3 四半期	H21.4 ~ 12	H20.4 ~ 12	前年度比較
83,511,727	87,019,044	257,522,551	261,898,798	250,015,105	769,436,454	711,138,530	58,297,924
2,534	2,532	7,833	8,084	7,567	23,484	23,242	242
32,956	34,368	32,877	32,397	33,040	32,764	30,597	2,167
10,287,107	14,216,459	22,801,944	19,613,944	30,685,984	73,101,872	48,840,629	24,261,243
279	374	650	546	814	2,010	1,434	576
36,871	38,012	35,080	35,923	37,698	36,369	34,059	2,310
41,707,177	35,879,535	80,758,688	92,613,744	116,639,002	290,011,434	169,396,236	120,615,198
954	839	1,751	2,120	2,596	6,467	4,245	2,222
43,718	42,765	46,121	43,686	44,930	44,845	39,905	4,940
5,579,392	9,427,314	31,188,374	23,809,267	24,734,219	79,731,860	55,980,231	23,751,629
174	242	763	530	660	1,953	1,460	493
32,065	38,956	40,876	44,923	37,476	40,825	38,343	2,482
4,009,620	2,152,802	6,162,036	7,933,189	8,581,120	22,676,345	11,442,849	11,233,496
62	24	72	115	113	300	127	173
64,671	89,700	85,584	68,984	75,939	75,588	90,101	14,513
64,720	91,476	341,920	262,117	245,456	849,493	701,440	148,053
-	-	-	-	-	-	-	-
-	-	-	-	-	-	-	-
15,438,637	14,764,454	33,296,534	25,412,398	46,988,752	105,697,684	109,048,751	3,351,067
491	451	1,075	753	1,304	3,132	2,685	447
31,443	32,737	30,974	33,748	36,034	33,748	40,614	6,866
30,620	55,430	1,120,240	382,692	610,798	2,113,730	1,212,730	901,000
-	-	33	9	22	64	15	49
-	-	33,947	42,521	27,764	33,027	80,849	47,822
39,720	-	21,050	-	48,520	69,570	7,920	-
-	-	-	-	-	-	-	-
-	-	-	-	-	-	-	-
79,960	49,688	295,108	294,904	221,738	811,750	794,587	17,163
-	-	-	-	-	-	-	-
-	-	-	-	-	-	-	-
160,748,680	163,656,202	433,508,445	432,221,053	478,770,694	1,344,500,192	1,108,563,903	235,936,289
4,494	4,462	12,177	12,157	13,076	37,410	33,208	4,202
35,770	36,678	35,601	35,553	36,614	35,940	33,382	2,558

平成21年度 外来診療科別収入

診療科		4月	5月	6月	7月	8月	9月	10月
内科	調定額(円)	29,154,244	27,590,566	29,914,153	30,992,877	29,701,323	29,406,165	31,158,477
	患者数(人)	2,945	2,823	2,962	3,096	2,962	2,893	3,213
	単価(円)	9,900	9,773	10,099	10,011	10,027	10,165	9,698
小児科	調定額(円)	2,590,958	2,288,766	2,653,106	2,992,374	3,912,858	3,257,880	4,419,991
	患者数(人)	392	353	384	438	561	477	657
	単価(円)	6,610	6,484	6,909	6,832	6,975	6,830	6,728
外科	調定額(円)	5,296,469	4,853,968	5,971,675	5,741,218	5,255,517	5,690,800	6,949,514
	患者数(人)	680	591	759	744	674	693	853
	単価(円)	7,789	8,213	7,868	7,717	7,798	8,212	8,147
産婦人科	調定額(円)	2,964,151	2,866,350	3,544,547	3,241,439	2,874,633	3,108,818	3,322,671
	患者数(人)	414	367	450	457	413	422	485
	単価(円)	7,160	7,810	7,877	7,093	6,960	7,367	6,851
眼科	調定額(円)	2,061,854	1,632,125	3,011,094	3,405,645	2,484,709	3,082,715	3,988,320
	患者数(人)	361	296	429	410	397	405	417
	単価(円)	5,712	5,514	7,019	8,306	6,259	7,612	9,564
耳鼻科	調定額(円)	1,402,960	1,268,565	1,156,300	1,244,940	1,492,920	1,001,259	1,145,920
	患者数(人)	347	276	243	263	272	216	263
	単価(円)	4,043	4,596	4,758	4,734	5,489	4,635	4,357
整形外科	調定額(円)	4,474,435	3,852,993	4,269,646	4,188,336	4,028,692	4,674,040	5,734,282
	患者数(人)	931	781	956	903	819	950	1,036
	単価(円)	4,806	4,933	4,466	4,638	4,919	4,920	5,535
皮膚専門	調定額(円)	641,331	560,211	825,716	863,881	690,604	717,011	694,471
	患者数(人)	268	227	305	328	268	291	302
	単価(円)	2,393	2,468	2,707	2,634	2,577	2,464	2,300
麻酔科	調定額(円)	524,030	384,140	279,452	333,750	327,410	410,200	364,080
	患者数(人)	102	84	73	86	69	95	74
	単価(円)	5,138	4,573	3,828	3,881	4,745	4,318	4,920
放射線科	調定額(円)	2,180,848	1,779,914	2,256,498	3,281,170	2,463,560	2,756,403	2,476,644
	患者数(人)	92	75	94	137	105	116	107
	単価(円)	23,705	23,732	24,005	23,950	23,462	23,762	23,146
合計	調定額(円)	51,291,280	47,077,598	53,882,187	56,285,630	53,232,226	54,105,291	60,254,370
	患者数(人)	6,532	5,873	6,655	6,862	6,540	6,558	7,407
	単価(円)	7,852	8,016	8,096	8,203	8,139	8,250	8,135

1 1月	1 2月	第 1 四半期	第 2 四半期	第 3 四半期	H21.4 ~ 12	H20.4 ~ 12	前年度比較
30,660,088	30,239,110	86,658,963	90,100,365	92,057,675	268,817,003	254,740,656	14,076,347
3,210	3,054	8,730	8,951	9,477	27,158	25,674	1,484
9,551	9,901	9,927	10,066	9,714	9,898	9,922	24
4,285,703	3,945,596	7,532,830	10,163,112	12,651,290	30,347,232	20,956,617	9,390,615
679	663	1,129	1,476	1,999	4,604	3,671	933
6,312	5,951	6,672	6,886	6,329	6,591	5,709	882
6,365,067	6,696,083	16,122,112	16,687,535	20,010,664	52,820,311	40,542,447	12,277,864
746	730	2,030	2,111	2,329	6,470	5,202	1,268
8,532	9,173	7,942	7,905	8,592	8,164	7,794	370
2,835,429	2,808,623	9,375,048	9,224,890	8,966,723	27,566,661	23,814,974	3,751,687
441	389	1,231	1,292	1,315	3,838	3,070	768
6,430	7,220	7,616	7,140	6,819	7,183	7,757	574
2,621,348	3,147,659	6,705,073	8,973,069	9,757,327	25,435,469	19,285,523	6,149,946
405	461	1,086	1,212	1,283	3,581	3,285	296
6,472	6,828	6,174	7,404	7,605	7,103	5,871	1,232
1,167,930	1,291,476	3,827,825	3,739,119	3,605,326	11,172,270	9,958,570	1,213,700
286	298	866	751	847	2,464	2,262	202
4,084	4,334	4,420	4,979	4,257	4,534	4,403	131
4,987,724	4,867,441	12,597,074	12,891,068	15,589,447	41,077,589	43,801,489	2,723,900
1,007	1,044	2,668	2,672	3,087	8,427	8,991	564
4,953	4,662	4,722	4,825	5,050	4,875	4,872	3
589,549	602,592	2,027,258	2,271,496	1,886,612	6,185,366	6,452,850	267,484
227	228	800	887	757	2,444	2,506	62
2,597	2,643	2,534	2,561	2,492	2,531	2,575	44
278,010	412,560	1,187,622	1,071,360	1,054,650	3,313,632	3,071,404	242,228
76	83	259	250	233	742	762	20
3,658	4,971	4,585	4,285	4,526	4,466	4,031	435
2,657,595	2,349,322	6,217,260	8,501,133	7,483,561	22,201,954	19,598,246	2,603,708
108	102	261	358	317	936	805	131
24,607	23,033	23,821	23,746	23,607	23,720	24,346	626
56,448,443	56,360,462	152,251,065	163,623,147	173,063,275	488,937,487	442,222,776	46,714,711
7,185	7,052	19,060	19,960	21,644	60,664	56,228	4,436
7,856	7,992	7,988	8,198	7,996	8,060	7,865	195

平成21年度 入院診療行為別収入

項目		4月	5月	6月	7月	8月	9月	10月
基本料	調定額(円)	3,591,450	3,695,920	3,631,510	4,509,900	4,386,478	4,285,662	5,137,655
	患者数(人)	4,105	4,199	3,873	4,236	4,020	3,901	4,120
	単価(円)	875	880	938	1,065	1,091	1,099	1,247
投薬料	調定額(円)	3,195,535	3,220,515	3,460,540	4,326,055	3,359,403	3,407,958	3,100,890
	患者数(人)	4,105	4,199	3,873	4,236	4,020	3,901	4,120
	単価(円)	778	767	894	1,021	836	874	753
注射料	調定額(円)	12,772,400	12,716,190	12,583,035	14,134,780	12,455,303	12,132,269	12,973,000
	患者数(人)	4,105	4,199	3,873	4,236	4,020	3,901	4,120
	単価(円)	3,111	3,028	3,249	3,337	3,098	3,110	3,149
処置料	調定額(円)	3,400,730	3,680,690	3,691,350	3,341,550	2,925,201	2,571,347	2,816,298
	患者数(人)	4,105	4,199	3,873	4,236	4,020	3,901	4,120
	単価(円)	828	877	953	789	728	659	684
手術料	調定額(円)	21,728,240	13,780,630	17,252,650	15,983,550	14,761,119	13,606,260	20,805,325
	患者数(人)	4,105	4,199	3,873	4,236	4,020	3,901	4,120
	単価(円)	5,293	3,282	4,455	3,773	3,672	3,488	5,050
麻酔料	調定額(円)	3,230,560	3,035,120	3,385,820	3,552,775	3,944,238	3,128,925	4,965,863
	患者数(人)	4,105	4,199	3,873	4,236	4,020	3,901	4,120
	単価(円)	787	723	874	839	981	802	1,205
検査料	調定額(円)	9,635,055	8,865,240	9,861,755	11,043,805	9,552,655	9,269,927	9,277,343
	患者数(人)	4,105	4,199	3,873	4,236	4,020	3,901	4,120
	単価(円)	2,347	2,111	2,546	2,607	2,376	2,376	2,252
X線料	調定額(円)	4,939,990	4,186,670	5,352,450	5,641,820	4,758,659	5,103,446	5,156,144
	患者数(人)	4,105	4,199	3,873	4,236	4,020	3,901	4,120
	単価(円)	1,203	997	1,382	1,332	1,184	1,308	1,251
リハビリ	調定額(円)	520,850	555,800	916,600	925,950	796,880	1,140,400	1,871,370
	患者数(人)	4,105	4,199	3,873	4,236	4,020	3,901	4,120
	単価(円)	127	132	237	219	198	292	454
入院料	調定額(円)	79,291,800	78,976,085	73,202,825	82,911,290	74,414,312	76,264,532	79,173,629
	患者数(人)	4,105	4,199	3,873	4,236	4,020	3,901	4,120
	単価(円)	19,316	18,808	18,901	19,573	18,511	19,550	19,217
食事料	調定額(円)	5,587,792	6,167,904	5,549,856	5,907,368	5,447,626	5,513,988	5,574,276
	患者数(人)	4,105	4,199	3,873	4,236	4,020	3,901	4,120
	単価(円)	1,361	1,469	1,433	1,395	1,355	1,413	1,353
その他	調定額(円)	3,013,430	1,833,393	2,998,065	3,768,694	1,221,244	1,725,684	3,514,019
	患者数(人)	4,105	4,199	3,873	4,236	4,020	3,901	4,120
	単価(円)	734	437	774	890	304	442	853
合計	調定額(円)	150,907,832	140,714,157	141,886,456	156,047,537	138,023,118	138,150,398	154,365,812
	患者数(人)	4,105	4,199	3,873	4,236	4,020	3,901	4,120
	単価(円)	36,762	33,511	36,635	36,838	34,334	35,414	37,467

1 1 月	1 2 月	第 1 四半期	第 2 四半期	第 3 四半期	H21.4 ~ 12	H20.4 ~ 12	前年度比較
4,944,264	5,024,868	10,918,880	13,182,040	15,106,787	39,207,707	24,190,486	15,017,221
4,494	4,462	12,177	12,157	13,076	37,410	33,208	4,202
1,100	1,126	897	1,084	1,155	1,048	728	320
4,340,656	4,538,843	9,876,590	11,093,416	11,980,389	32,950,395	24,590,515	8,359,880
4,494	4,462	12,177	12,157	13,076	37,410	33,208	4,202
966	1,017	811	913	916	881	740	141
17,906,476	18,008,962	38,071,625	38,722,352	48,888,438	125,682,415	129,936,968	4,254,553
4,494	4,462	12,177	12,157	13,076	37,410	33,208	4,202
3,985	4,036	3,127	3,185	3,739	3,360	3,913	553
3,036,193	2,757,104	10,772,770	8,838,098	8,609,595	28,220,463	18,839,631	9,380,832
4,494	4,462	12,177	12,157	13,076	37,410	33,208	4,202
676	618	885	727	658	754	567	187
16,549,360	17,627,650	52,761,520	44,350,929	54,982,335	152,094,784	136,794,908	15,299,876
4,494	4,462	12,177	12,157	13,076	37,410	33,208	4,202
3,683	3,951	4,333	3,648	4,205	4,066	4,119	53
4,190,690	3,655,210	9,651,500	10,625,938	12,811,763	33,089,201	24,144,716	8,944,485
4,494	4,462	12,177	12,157	13,076	37,410	33,208	4,202
933	819	793	874	980	885	727	158
9,305,521	8,968,830	28,362,050	29,866,387	27,551,694	85,780,131	69,459,388	16,320,743
4,494	4,462	12,177	12,157	13,076	37,410	33,208	4,202
2,071	2,010	2,329	2,457	2,107	2,293	2,092	201
5,054,417	5,434,398	14,479,110	15,503,925	15,644,959	45,627,994	40,888,694	4,739,300
4,494	4,462	12,177	12,157	13,076	37,410	33,208	4,202
1,125	1,218	1,189	1,275	1,196	1,220	1,231	11
2,125,150	1,992,300	1,993,250	2,863,230	5,988,820	10,845,300	10,973,850	128,550
4,494	4,462	12,177	12,157	13,076	37,410	32,208	5,202
473	447	164	236	458	290	341	51
86,022,436	86,009,976	231,470,710	233,590,134	251,206,041	716,266,885	568,018,557	148,248,328
4,494	4,462	12,177	12,157	13,076	37,410	33,208	4,202
19,142	19,276	19,009	19,214	19,211	19,146	17,105	2,041
5,981,088	6,057,992	17,305,552	16,868,982	17,613,356	51,787,890	45,939,382	5,848,508
4,494	4,462	12,177	12,157	13,076	37,410	33,208	4,202
1,331	1,358	1,421	1,388	1,347	1,384	1,383	1
1,292,429	3,580,069	7,844,888	6,715,622	8,386,517	22,947,027	14,786,808	8,160,219
4,494	4,462	12,177	12,157	13,076	37,410	33,208	4,202
288	802	644	552	641	613	445	168
160,748,680	163,656,202	433,508,445	432,221,053	478,770,694	1,344,500,192	1,108,563,903	235,936,289
4,494	4,462	12,177	12,157	13,076	37,410	33,208	4,202
35,770	36,678	35,601	35,553	36,614	35,940	33,382	2,558

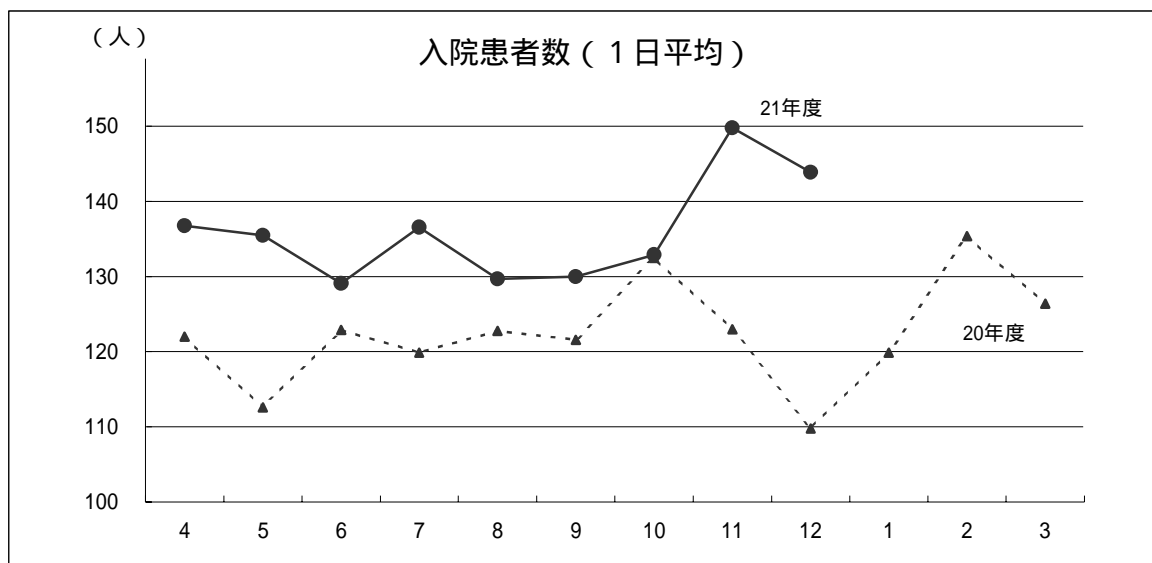


平成21年度 外来診療行為別収入

項目		4月	5月	6月	7月	8月	9月	10月
基本料	調定額(円)	9,802,654	10,083,654	10,537,402	11,255,456	11,335,775	11,121,425	12,449,435
	患者数(人)	6,532	5,873	6,655	6,862	6,540	6,558	7,407
	単価(円)	1,501	1,717	1,583	1,640	1,733	1,696	1,681
投薬料	調定額(円)	185,610	491,200	157,025	160,365	334,165	425,800	719,768
	患者数(人)	6,532	5,873	6,655	6,862	6,540	6,558	7,407
	単価(円)	28	84	24	23	51	65	97
注射料	調定額(円)	5,008,927	4,094,865	4,286,684	3,821,698	3,851,630	3,310,404	3,662,225
	患者数(人)	6,532	5,873	6,655	6,862	6,540	6,558	7,407
	単価(円)	767	697	644	557	589	505	494
処置料	調定額(円)	274,550	279,330	339,680	312,664	227,686	257,233	359,975
	患者数(人)	6,532	5,873	6,655	6,862	6,540	6,558	7,407
	単価(円)	42	48	51	46	35	39	49
手術料	調定額(円)	1,733,360	1,305,040	2,381,590	2,650,540	1,812,430	2,512,770	3,147,410
	患者数(人)	6,532	5,873	6,655	6,862	6,540	6,558	7,407
	単価(円)	265	222	358	386	277	383	425
麻酔料	調定額(円)	197,490	148,570	110,688	114,258	131,948	266,140	116,720
	患者数(人)	6,532	5,873	6,655	6,862	6,540	6,558	7,407
	単価(円)	30	25	17	17	20	41	16
検査料	調定額(円)	17,354,700	16,520,518	18,208,839	18,879,671	18,907,292	18,079,465	20,499,134
	患者数(人)	6,532	5,873	6,655	6,862	6,540	6,558	7,407
	単価(円)	2,657	2,813	2,736	2,751	2,891	2,757	2,768
X線料	調定額(円)	10,785,882	9,443,216	11,373,137	12,972,924	10,214,156	11,176,211	12,383,251
	患者数(人)	6,532	5,873	6,655	6,862	6,540	6,558	7,407
	単価(円)	1,651	1,608	1,709	1,891	1,562	1,704	1,672
リハビリ	調定額(円)	92,196	97,260	137,120	101,240	85,320	85,740	255,944
	患者数(人)	6,532	5,873	6,655	6,862	6,540	6,558	7,407
	単価(円)	14	17	21	15	13	13	35
その他	調定額(円)	5,855,911	4,613,945	6,350,022	6,016,814	6,331,824	6,870,103	6,660,508
	患者数(人)	6,532	5,873	6,655	6,862	6,540	6,558	7,407
	単価(円)	896	786	954	877	968	1,048	899
合計	調定額(円)	51,291,280	47,077,598	53,882,187	56,285,630	53,232,226	54,105,291	60,254,370
	患者数(人)	6,532	5,873	6,655	6,862	6,540	6,558	7,407
	単価(円)	7,852	8,016	8,096	8,203	8,139	8,250	8,135

1 1月	1 2月	第 1 四半期	第 2 四半期	第 3 四半期	H21.4 ~ 12	H20.4 ~ 12	前年度比較
11,991,991	11,500,288	30,423,710	33,712,656	35,941,714	100,078,080	87,597,059	12,481,021
7,185	7,052	19,060	19,960	21,644	60,664	56,228	4,436
1,669	1,631	1,596	1,689	1,661	1,650	1,558	92
652,497	471,108	833,835	920,330	1,843,373	3,597,538	1,553,752	2,043,786
7,185	7,052	19,060	19,960	21,644	60,664	56,228	4,436
91	67	44	46	85	59	28	31
4,234,769	4,403,969	13,390,476	10,983,732	12,300,963	36,675,171	45,306,613	8,631,442
7,185	7,052	19,060	19,960	21,644	60,664	56,228	4,436
589	624	703	550	568	605	806	201
205,846	344,205	893,560	797,583	910,026	2,601,169	2,624,455	23,286
7,185	7,052	19,060	19,960	21,644	60,664	56,228	4,436
29	49	47	40	42	43	47	4
1,844,925	2,202,470	5,419,990	6,975,740	7,194,805	19,590,535	14,448,733	5,141,802
7,185	7,052	19,060	19,960	21,644	60,664	56,228	4,436
257	312	284	349	332	323	257	66
131,120	193,160	456,748	512,346	441,000	1,410,094	2,467,436	1,057,342
7,185	7,052	19,060	19,960	21,644	60,664	56,228	4,436
18	27	24	26	20	23	44	21
18,751,444	18,343,331	52,084,057	55,866,428	57,593,909	165,544,394	140,075,598	25,468,796
7,185	7,052	19,060	19,960	21,644	60,664	56,228	4,436
2,610	2,601	2,733	2,799	2,661	2,729	2,491	238
11,576,983	11,554,693	31,602,235	34,363,291	35,514,927	101,480,453	94,225,568	7,254,885
7,185	7,052	19,060	19,960	21,644	60,664	56,228	4,436
1,611	1,638	1,658	1,722	1,641	1,673	1,676	3
335,228	316,096	326,576	272,300	907,268	1,506,144	3,440,528	1,934,384
7,185	7,052	19,060	19,960	21,644	60,664	56,228	4,436
47	45	17	14	42	25	61	36
6,723,640	7,031,142	16,819,878	19,218,741	20,415,290	56,453,909	50,483,034	5,970,875
7,185	7,052	19,060	19,960	21,644	60,664	56,228	4,436
936	997	882	963	943	931	898	33
56,448,443	56,360,462	152,251,065	163,623,147	173,063,275	488,937,487	442,222,776	46,714,711
7,185	7,052	19,060	19,960	21,644	60,664	56,228	4,436
7,856	7,992	7,988	8,198	7,996	8,060	7,865	195

# 病院管理指標



	4	5	6	7	8	9	10	11	12	1	2	3	平均
20 年 度	122.0	112.6	122.9	119.9	122.8	121.6	132.5	123.0	109.8	119.9	135.4	126.4	120.8
21 年 度	136.8	135.5	129.1	136.6	129.7	130.0	132.9	149.8	143.9				136.0
前年度比較	14.8	22.9	6.2	16.7	6.9	8.4	0.4	26.8	34.1				15.2

平均在院日数（1ヶ月，亜急性期含む）

20 年 度	17.7	18.7	19.2	17.0	21.4	19.7	18.3	19.1	16.0	18.6	19.6	18.5	18.6
21 年 度	17.2	19.4	17.9	17.0	18.1	16.9	17.1	19.1	16.5				17.8

平均在院日数（1ヶ月）

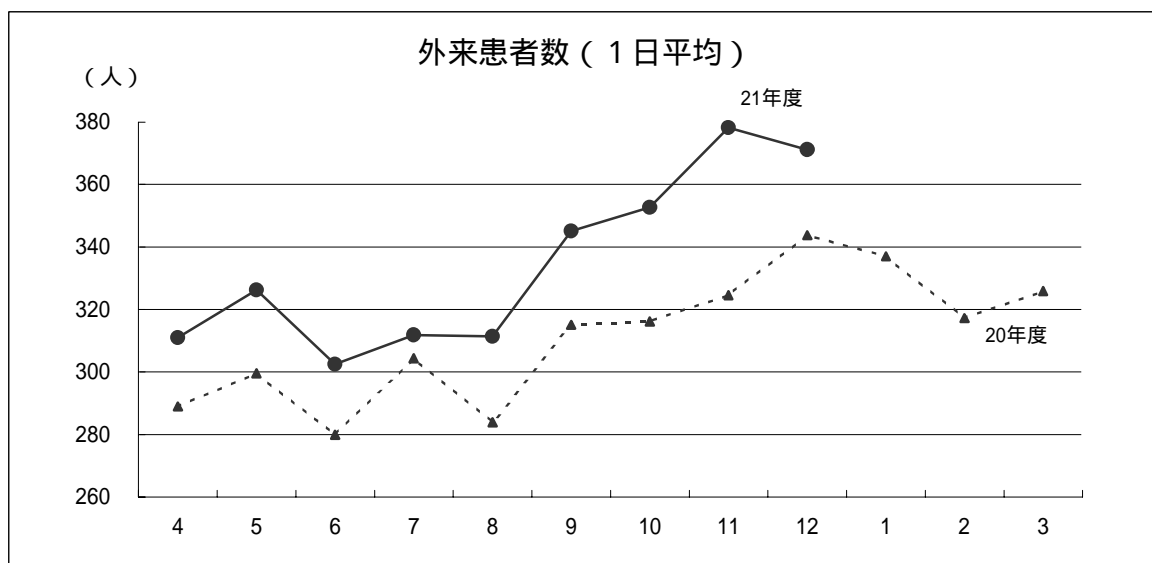
20 年 度	17.1	17.6	18.0	16.3	20.2	18.7	17.8	18.3	15.3	17.5	18.2	17.2	17.6
21 年 度	16.1	17.8	16.6	15.4	16.1	14.6	15.0	16.7	14.7				16.0

平均在院日数（3ヶ月）

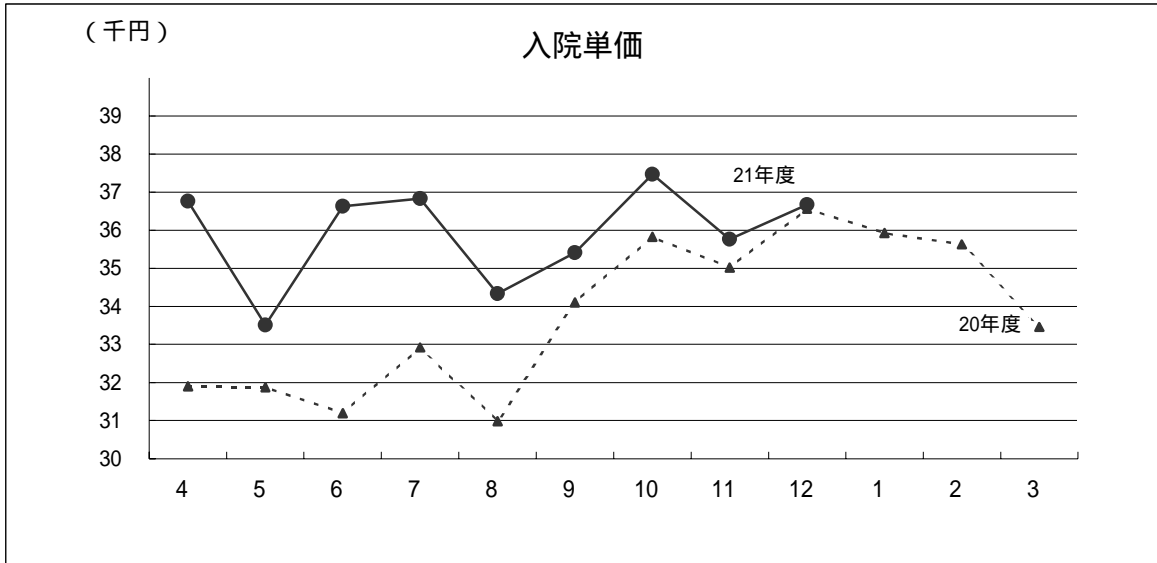
20 年 度	19.1	18.8	17.6	17.3	18.1	18.3	18.8	18.2	17.1	17.0	17.0	17.6	-
21 年 度	17.1	17.0	16.8	16.7	16.0	15.4	15.2	15.5	15.4				-

病床稼働率

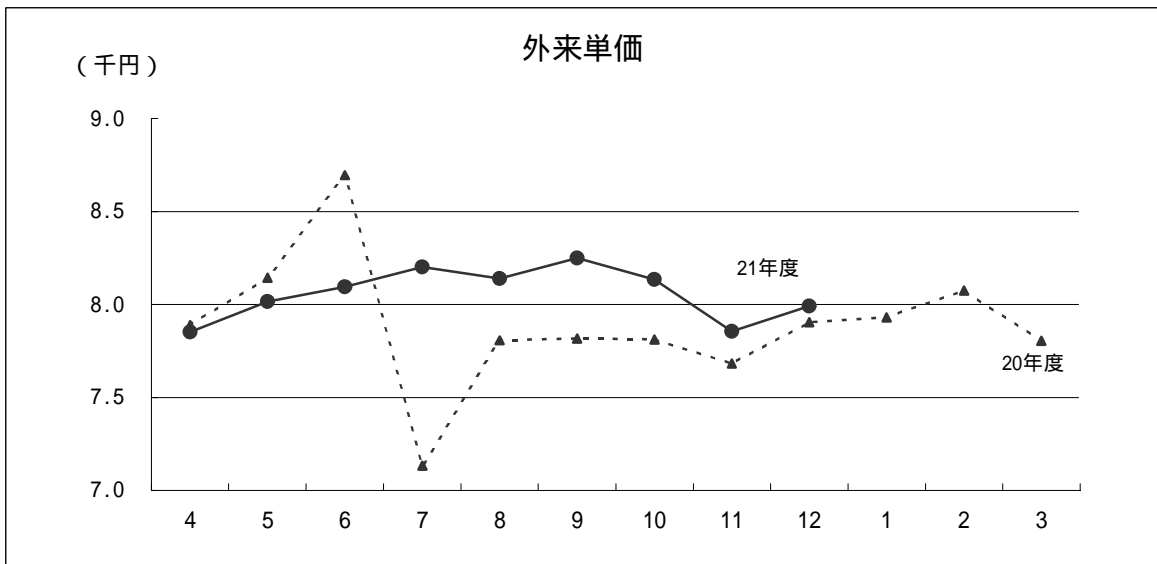
20 年 度	68.5	63.3	69.0	67.3	69.0	68.3	74.4	69.1	61.7	67.4	76.1	71.0	67.8
21 年 度	76.9	76.1	72.5	76.8	72.9	73.1	74.7	84.2	80.9				76.4



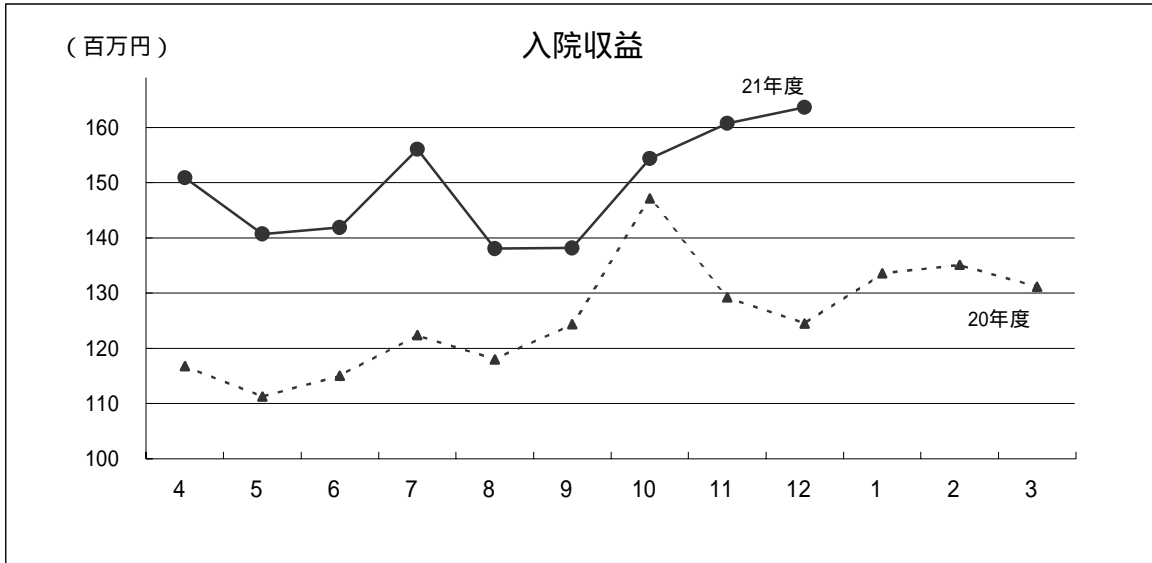
	4	5	6	7	8	9	10	11	12	1	2	3	平均
20 年 度	289.0	299.5	279.9	304.4	283.9	315.1	316.2	324.6	343.8	337.0	317.3	325.9	305.6
21 年 度	311.0	326.3	302.5	311.9	311.4	345.2	352.7	378.2	371.2				333.3
前年度比較	22.0	26.8	22.6	7.5	27.5	30.1	36.5	53.6	27.4				27.7



	4	5	6	7	8	9	10	11	12	1	2	3	平均
20 年 度	31,902	31,877	31,195	32,926	30,984	34,105	35,828	35,021	36,568	35,928	35,627	33,459	33,855
21 年 度	36,762	33,511	36,635	36,838	34,334	35,414	37,467	35,770	36,678				35,940
前年度比較	4,860	1,634	5,440	3,912	3,350	1,309	1,639	749	110				2,085

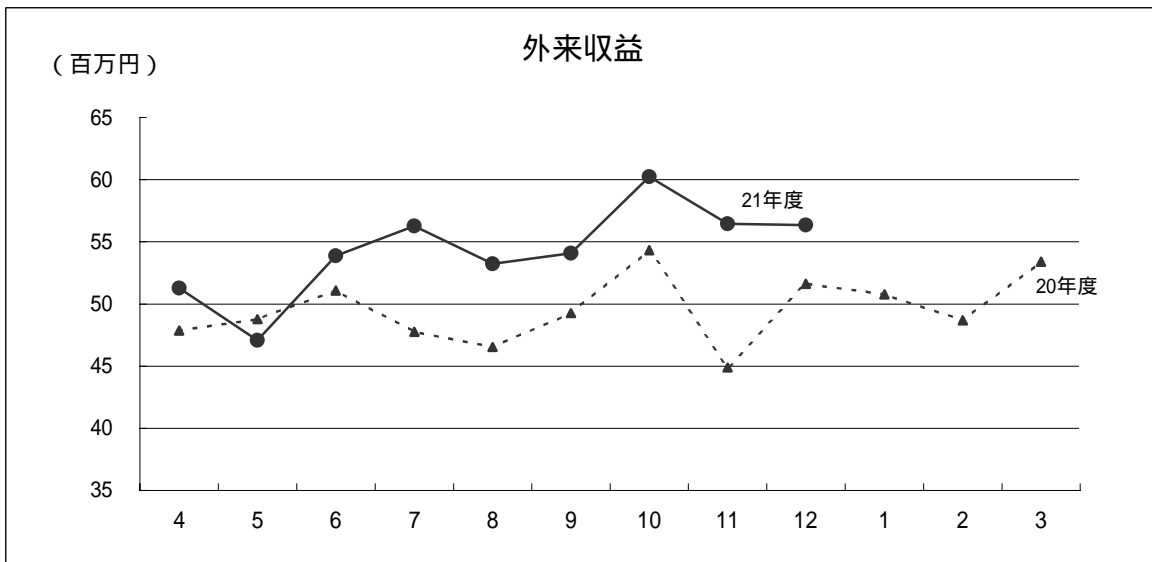


	4	5	6	7	8	9	10	11	12	1	2	3	平均
20 年 度	7,889	8,145	8,695	7,133	7,808	7,817	7,812	7,683	7,905	7,931	8,075	7,804	7,865
21 年 度	7,852	8,016	8,096	8,203	8,139	8,250	8,135	7,856	7,992				8,060
前年度比較	37	129	599	1,070	331	433	323	173	87				195



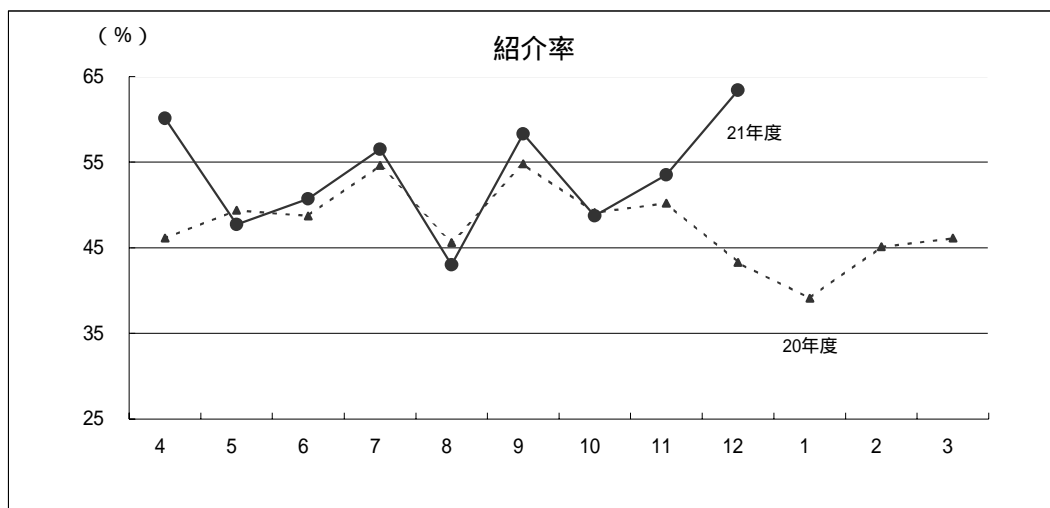
(千円)

	4	5	6	7	8	9	10	11	12	1	2	3	4~12月計
20 年 度	116,760	111,218	114,984	122,353	117,987	124,379	147,145	129,262	124,476	133,545	135,099	131,127	1,108,564
21 年 度	150,908	140,714	141,886	156,048	138,023	138,150	154,366	160,749	163,656				1,344,500
前年度比較	34,148	29,496	26,902	33,695	20,036	13,771	7,221	31,487	39,180				235,936



(千円)

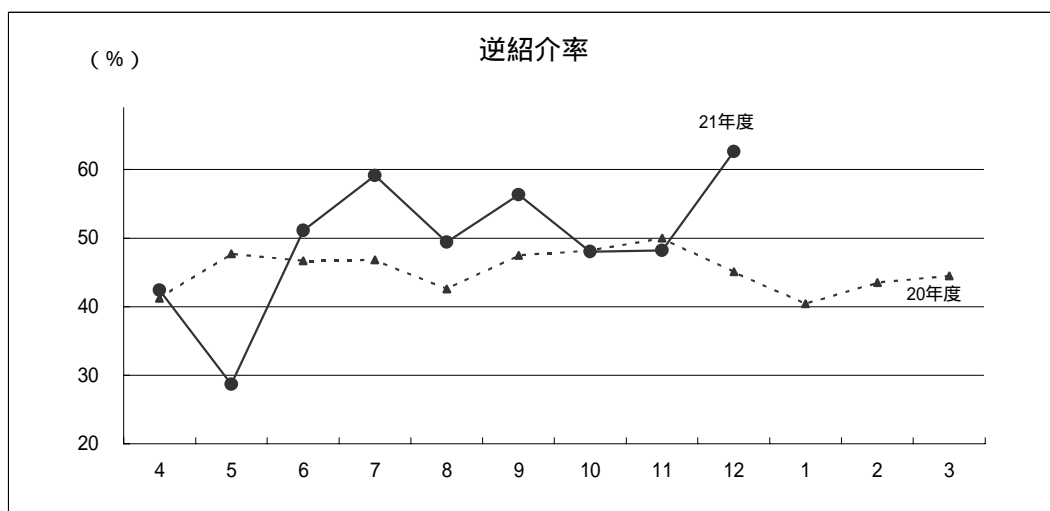
	4	5	6	7	8	9	10	11	12	1	2	3	4~12月計
20 年 度	47,880	48,788	51,102	47,773	46,551	49,264	54,337	44,885	51,642	50,782	48,676	53,401	442,222
21 年 度	51,291	47,078	53,882	56,286	53,232	54,105	60,254	56,449	56,360				488,937
前年度比較	3,411	1,710	2,780	8,513	6,681	4,841	5,917	11,564	4,718				46,715



	4	5	6	7	8	9	10	11	12	1	2	3	平均
20 年 度	46.1	49.4	48.7	54.6	45.6	54.8	49.1	50.2	43.3	39.1	45.1	46.1	47.1
21 年 度	60.1	47.7	50.7	56.5	43.0	58.3	48.7	53.5	63.4				53.2
前 年 度 比 較	14.0	1.7	2.0	1.9	2.6	3.5	0.4	3.3	20.1				6.1

	4	5	6	7	8	9	10	11	12	1	2	3	計
紹介患者数	303	243	291	337	259	300	303	313	326				2,675
初診患者数	793	913	842	910	1,002	933	1,138	1,072	970				8,573

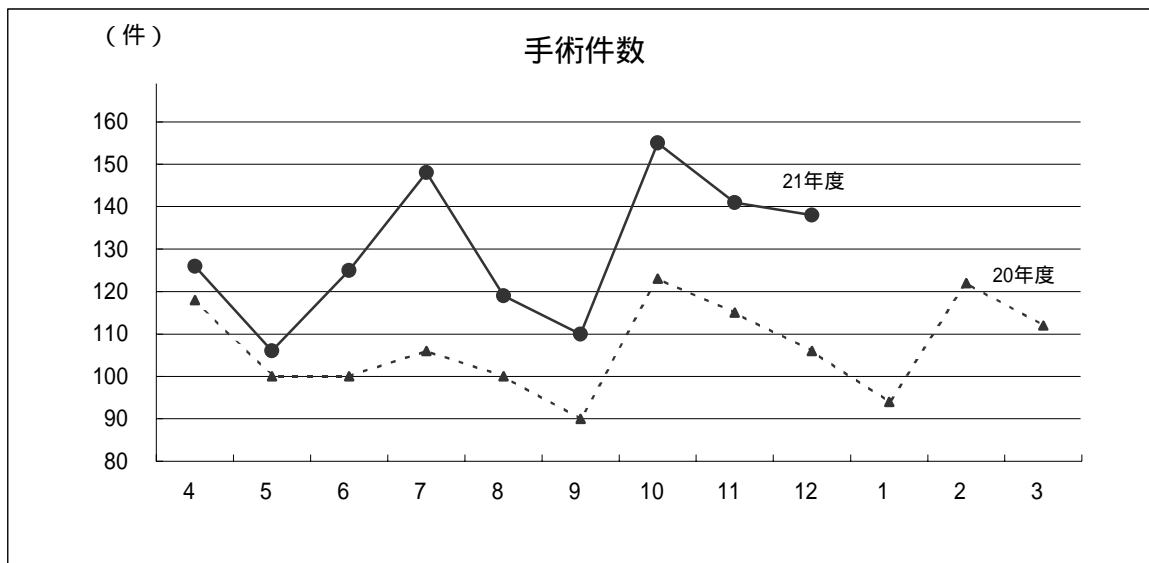
紹介率計算式：(紹介患者数 + 救急車搬送患者数) ÷ 初診患者数 (休日夜間入院なしを除く)



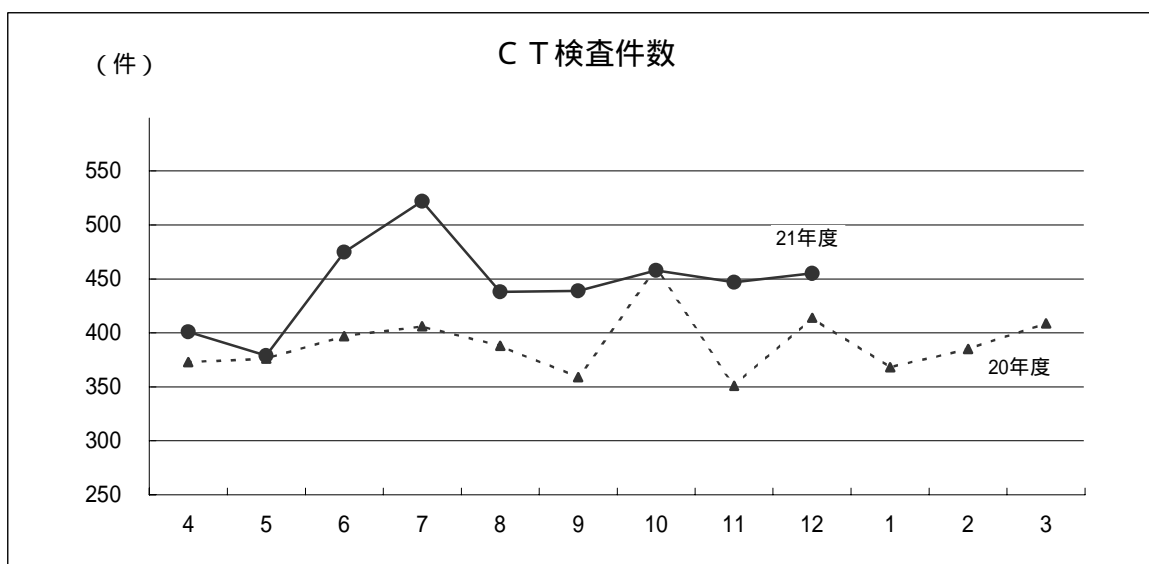
	4	5	6	7	8	9	10	11	12	1	2	3	平均
20 年 度	41.2	47.7	46.7	46.8	42.6	47.5	48.2	50.0	45.1	40.4	43.5	44.5	36.6
21 年 度	42.4	28.7	51.1	59.1	49.4	56.3	48.0	48.2	62.6				49.7
前 年 度 比 較	1.2	19.0	4.4	12.3	6.8	8.8	0.2	1.8	17.5				13.1

	4	5	6	7	8	9	10	11	12	1	2	3	計
逆紹介患者数	263	192	351	426	372	361	388	354	404				3,111
初診患者数	793	913	842	910	1,002	933	1,138	1,072	970				8,573

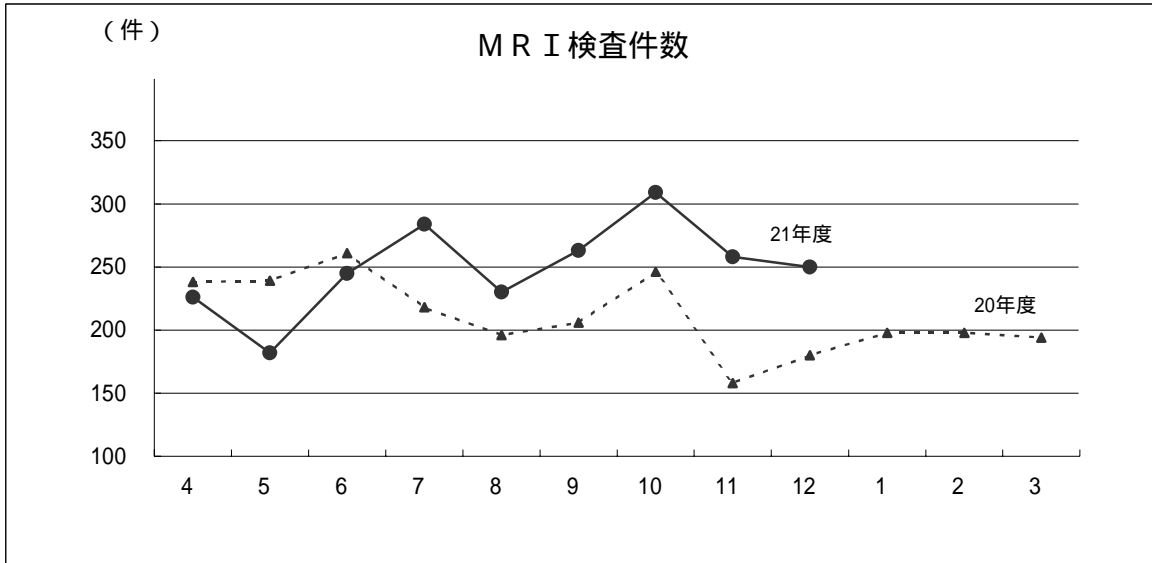
逆紹介率計算式：逆紹介患者数 ÷ 初診患者数 (休日夜間入院なしを除く)



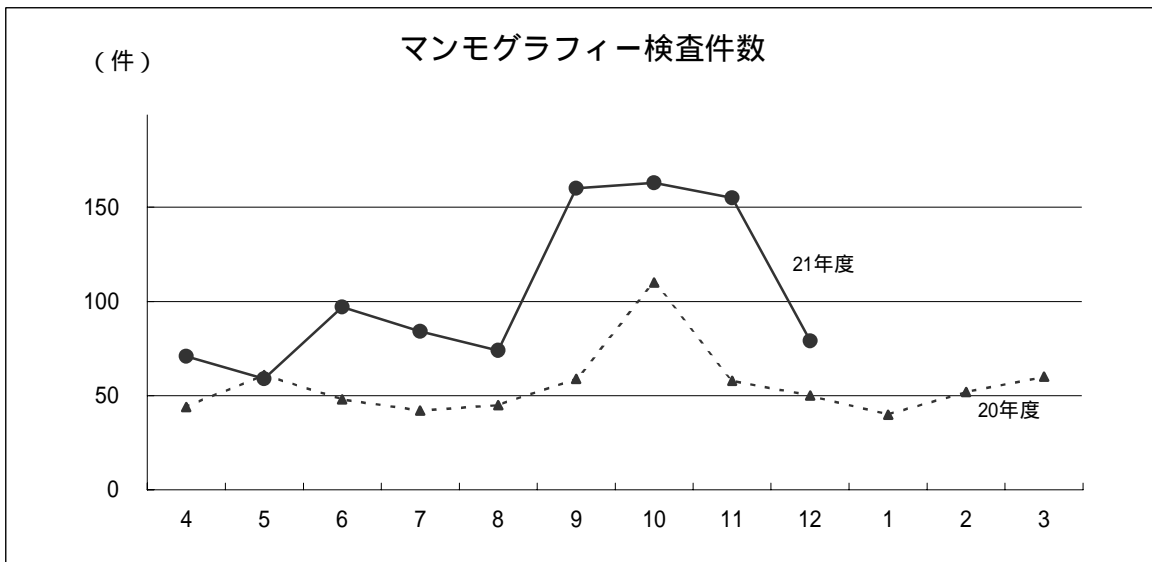
	4	5	6	7	8	9	10	11	12	1	2	3	4~12月計
20 年 度	118	100	100	106	100	90	123	115	106	94	122	112	958
21 年 度	126	106	125	148	119	110	155	141	138				1,168
前年度比較	8	6	25	42	19	20	32	26	32				210



	4	5	6	7	8	9	10	11	12	1	2	3	4~12月計
20 年 度	373	376	397	406	388	359	459	351	414	368	385	409	3,523
21 年 度	401	379	475	522	438	439	458	447	455				4,014
前年度比較	28	3	78	116	50	80	1	96	41				491

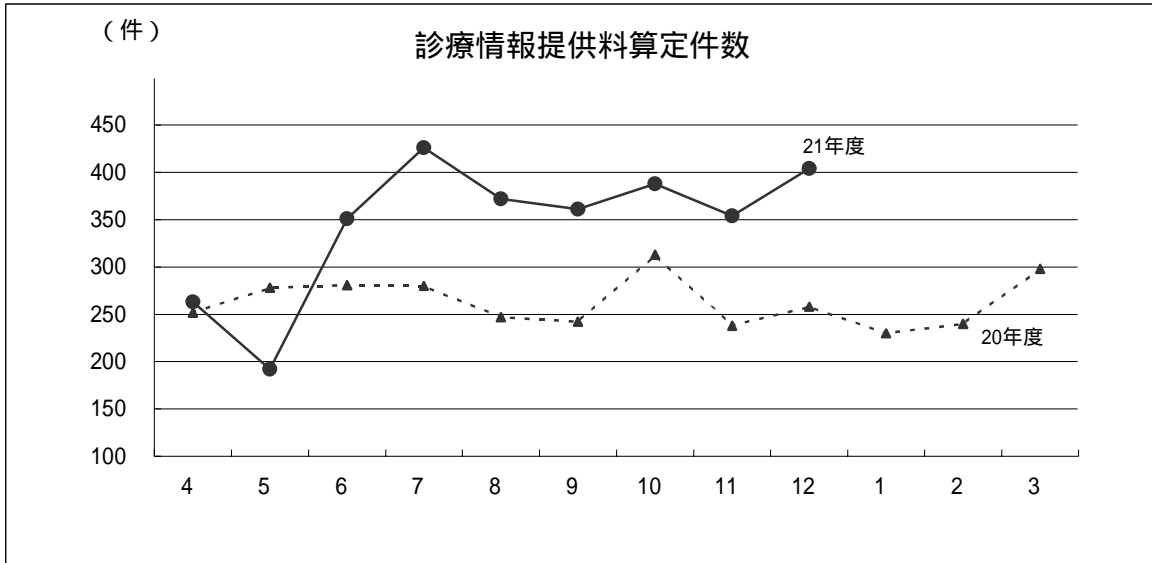


	4	5	6	7	8	9	10	11	12	1	2	3	4~12月計
20年度	238	239	261	218	196	206	246	158	180	198	198	194	1,942
21年度	226	182	245	284	230	263	309	258	250				2,247
前年度比較	12	57	16	66	34	57	63	100	70				305

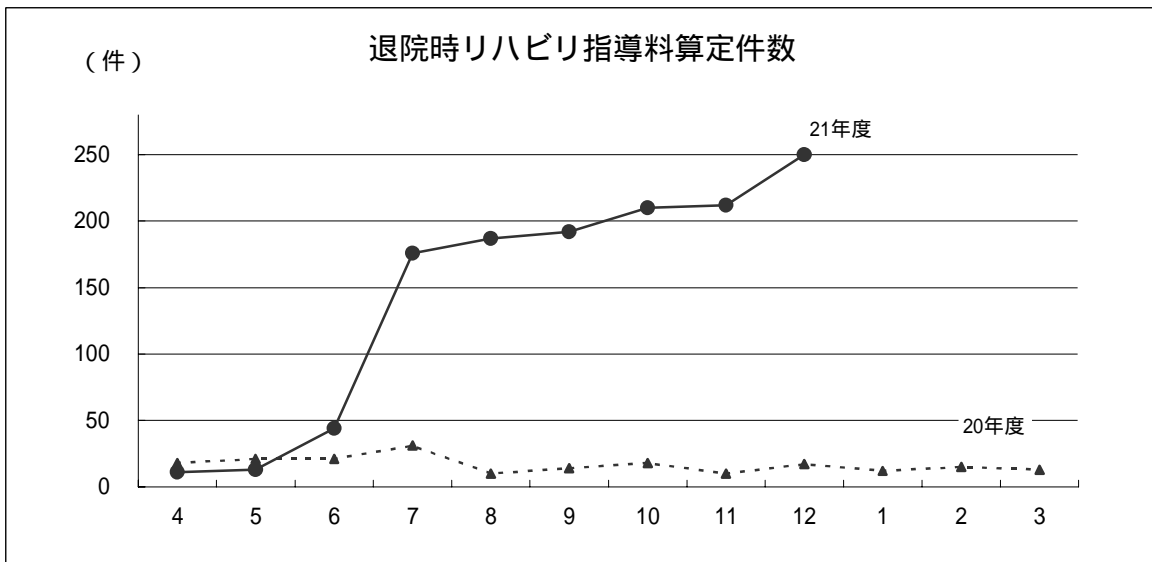


	4	5	6	7	8	9	10	11	12	1	2	3	4~12月計
20年度	44	61	48	42	45	59	110	58	50	40	52	60	517
21年度	71	59	97	84	74	160	163	155	79				942
前年度比較	27	2	49	42	29	101	53	97	29				425

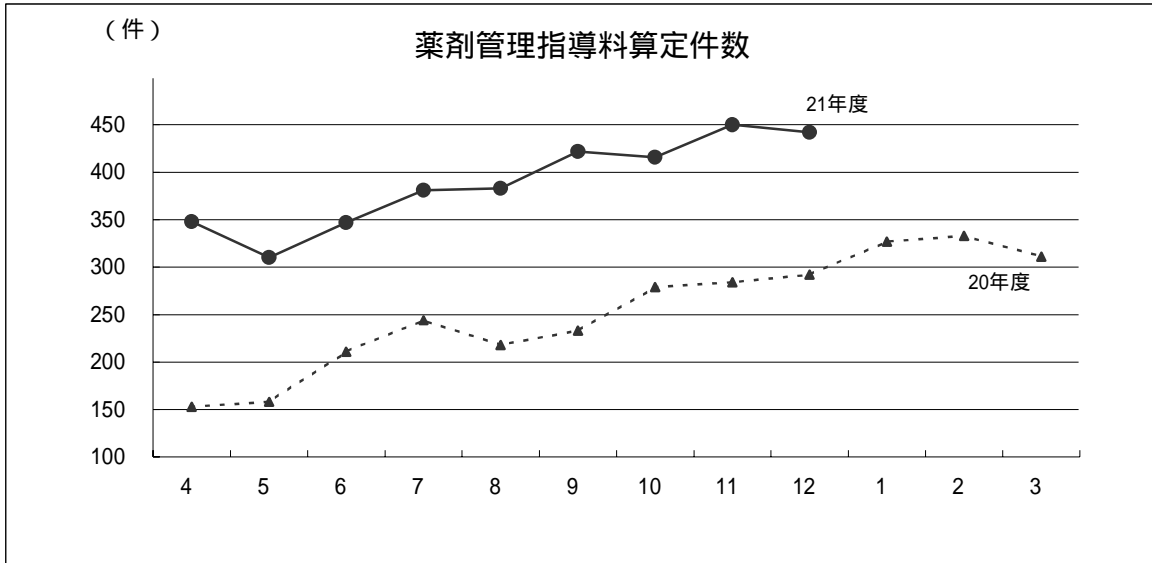




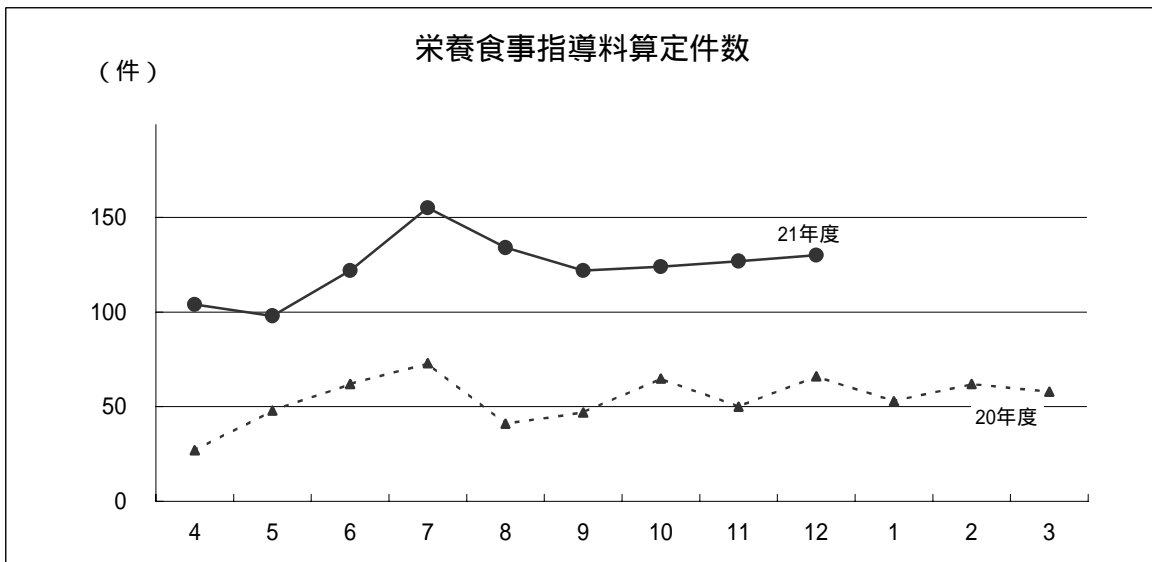
	4	5	6	7	8	9	10	11	12	1	2	3	4~12月計
20 年 度	252	278	281	280	247	242	313	238	258	230	240	298	2,389
21 年 度	263	192	351	426	372	361	388	354	404				3,111
前年度比較	11	86	70	146	125	119	75	116	146				722



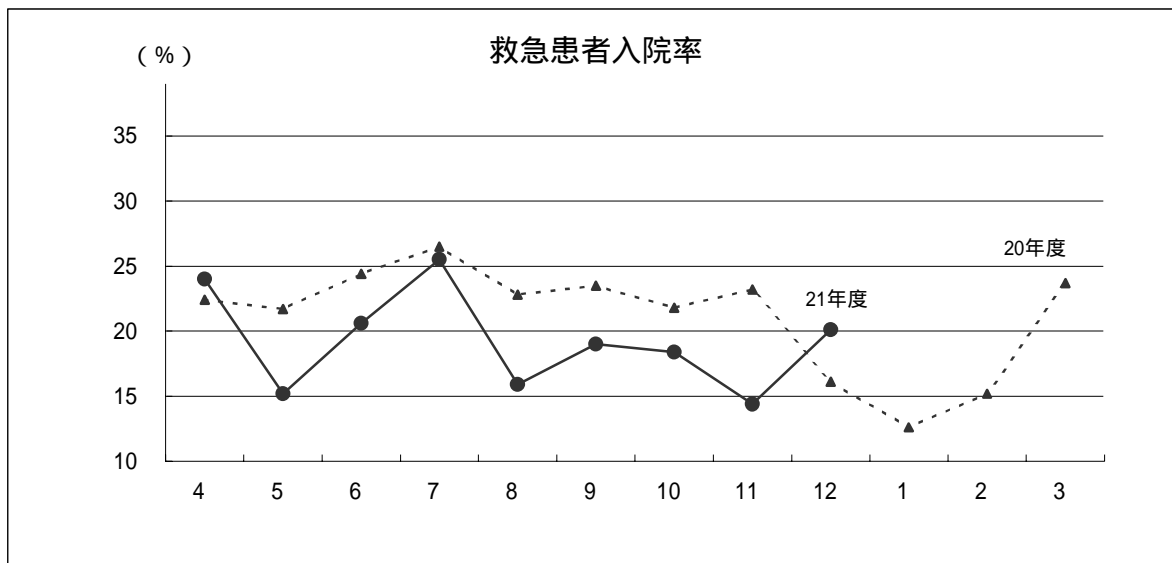
	4	5	6	7	8	9	10	11	12	1	2	3	4~12月計
20 年 度	18	21	21	31	10	14	18	10	17	12	15	13	160
21 年 度	11	13	44	176	187	192	210	212	250				1,295
前年度比較	7	8	23	145	177	178	192	202	233				1,135



	4	5	6	7	8	9	10	11	12	1	2	3	4~12月計
20 年 度	153	158	211	244	218	233	279	284	292	327	333	311	2,072
21 年 度	348	310	347	381	383	422	416	450	442				3,499
前年度比較	195	152	136	137	165	189	137	166	150				1,427

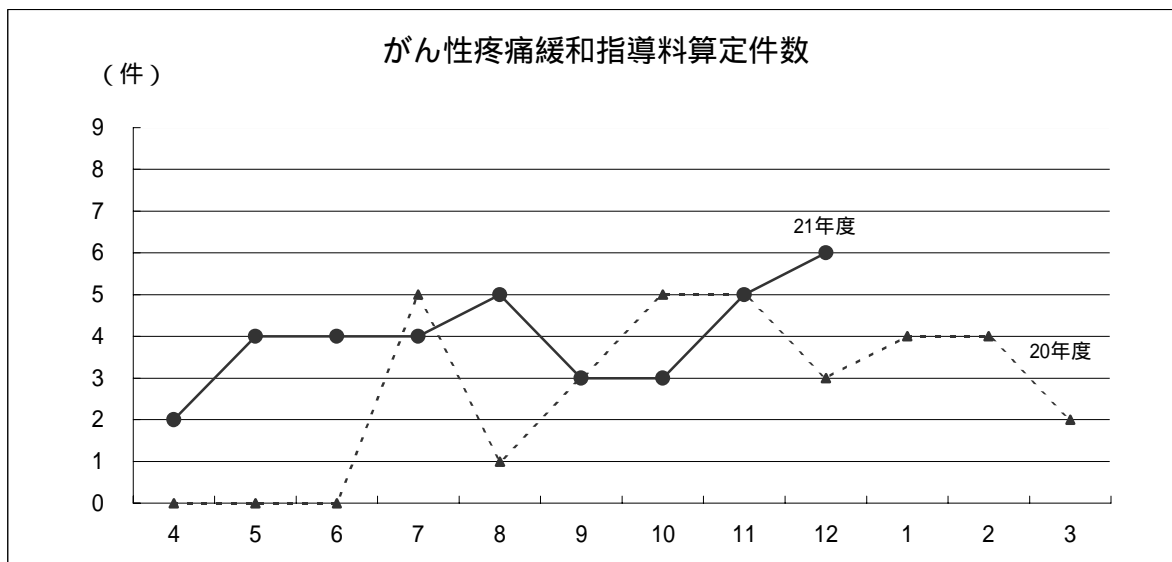


	4	5	6	7	8	9	10	11	12	1	2	3	4~12月計
20 年 度	27	48	62	73	41	47	65	50	66	53	62	58	479
21 年 度	104	98	122	155	134	122	124	127	130				1,116
前年度比較	77	50	60	82	93	75	59	77	64				637



	4	5	6	7	8	9	10	11	12	1	2	3	4~12月平均
20 年 度	22.4	21.7	24.4	26.5	22.8	23.5	21.8	23.2	16.1	12.6	15.2	23.7	22.3
21 年 度	24.0	15.2	20.6	25.5	15.9	19.0	18.4	14.4	20.1				18.8
前 年 度 比 較	1.6	6.5	3.8	1.0	6.9	4.5	3.4	8.8	4.0				3.5

	4	5	6	7	8	9	10	11	12	1	2	3	4~12月計
20年度救急患者数	263	253	250	260	267	255	271	285	342	470	341	279	2,446
うち入院患者数	59	55	61	69	61	60	59	66	55	59	52	66	545
21年度救急患者数	254	309	223	267	320	374	450	411	407				3,015
うち入院患者数	61	47	46	68	51	71	83	59	82				568



	4	5	6	7	8	9	10	11	12	1	2	3	4~12月計
20 年 度	0	0	0	5	1	3	5	5	3	4	4	2	22
21 年 度	2	4	4	4	5	3	3	5	6				36
前 年 度 比 較	2	4	4	1	4	0	2	0	3				14